



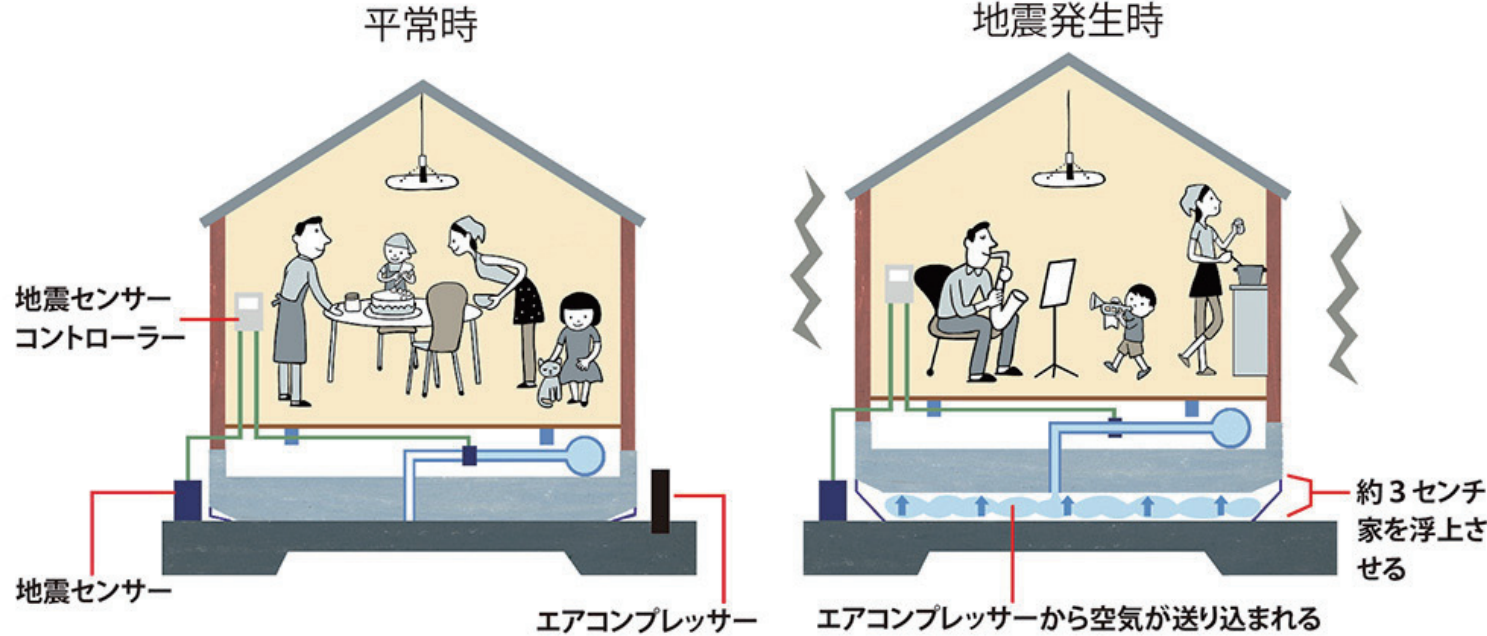
AIR断震 倶楽部通信④

世界初！
空気の力で家を浮かす！！
～揺れない家が家族を守る～

「究極の地震対策住宅」の株式会社三誠AIR断震システムです。
株式会社三誠AIR断震システムは、株式会社三誠のグループ会社です。
両社の担当者と名刺交換させていただいた方々に配信しております。

※このメールはテキストメールでもご覧になれますが、HTML形式で配信しております。

家財といのちを守る！「AIR断震システム」

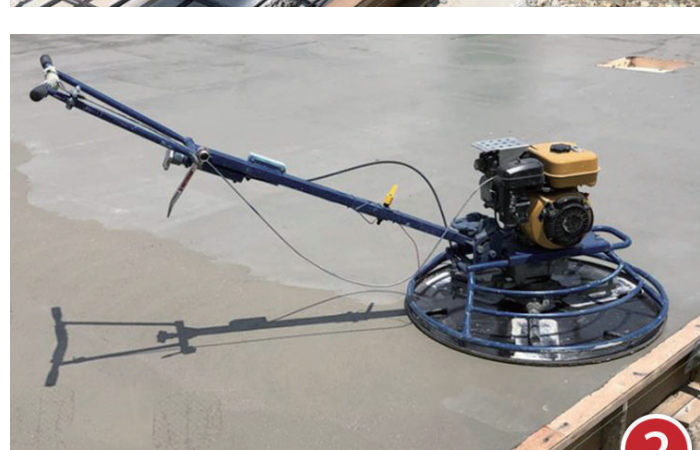
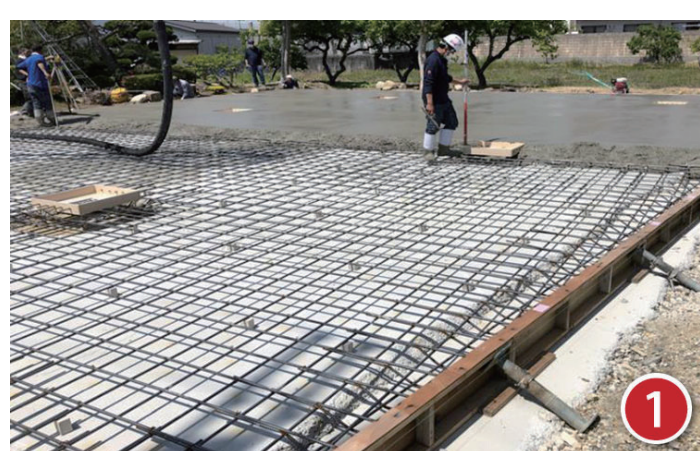


空気の力で家を浮上！揺れを断ち切って命と家財を守る「AIR断震システム」▶

詳しくはコチラ▶

三誠AIR断震システム 施工ライブレポート 第1回

AIR断震システムの施工事例を現在施工中の現場からレポートしていきます。



AIR断震システムの要となる「人工地盤」の工程に入りました。この人工地盤の打設が、AIR断震システムの設置で一番最初の工程になります。

①鉄筋を組み、コンクリートを流し込んでいきます。一面にコンクリートを流し込み、コンクリート版をつくります。

②仕上げに、特殊な機械「パワートロウエル」で磨き上げていきます。これが最も重要な工程です。

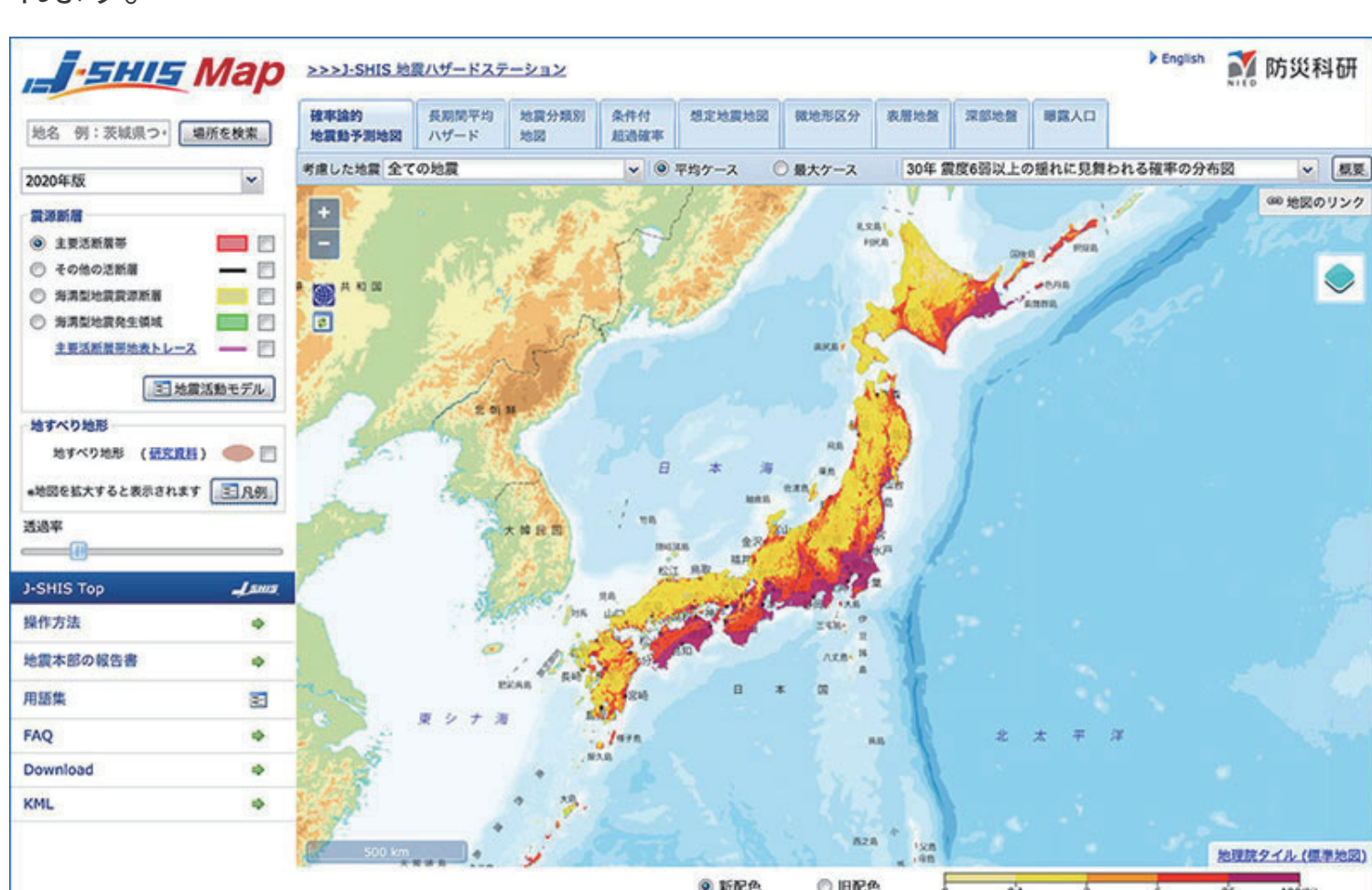
③鏡のようにコンクリートを磨きあげることで、空気の漏れを防ぐことが可能になります。AIR断震システムの性能を発揮させるためには、この鏡面仕上げが必要なんです！

AIR断震システム施工ライブレポート

詳しくはコチラ▶

自分の家の地震リスクがわかる J-SHIS マップ

前号でお知らせした「全国地震動予測地図(2020年版)」と一緒に利用したいのが、防災科学技術研究所が発表している **J-SHIS マップ** という、全国各地の地震動予測を知ることができるものです。250m四方のメッシュで情報が得られるので、自分の住んでいる地域や、知りたい場所の揺れの予測を把握することができます。
<https://www.j-shis.bosai.go.jp/map/> で、下記のような **J-SHIS マップ** が表示されます。



まずは簡単な使い方をご紹介します。

地図を拡大させて、知りたい場所をダブルクリックするか、左上の検索ボックスに住所、地名、建造物名などを入れ、左下に現れたボックスに表示された住所をクリックすると地図上に●印が現れます。そのマークをダブルクリックすると左下に情報ボックスが表示されて、知りたい情報を得ることができます。(仕様が変わる場合があります)

ちなみに当社の住所を入れて検索し、●印をクリックするとこのような「地点情報」が出てきます。これにより、茅場町駅周辺では、今後30年以内に震度6強以上の地震が発生する確率は8.8%という低い確率ですが、震度5弱以上の地震は100%、つまり確実に起きることがわかります。

J-SHIS マップでは、画面左側のサイドボックスや地図上の「地図選択タブ」を切り替えてさまざまな情報を得ることができますが、詳しい使用法は下記のサイトを参照して試してみてください。

<https://www.j-shis.bosai.go.jp/usage>

地点情報

地点情報-確率論的地震動予測地図	
経過年	30
メッシュコード	5339461214
緯度	35.6781
経度	139.7797
地盤増幅率(Vs=400~地表)	1.44
震度5弱以上となる確率	100.0(%)
震度5強以上となる確率	92.7(%)
震度6弱以上となる確率	47.7(%)
震度6強以上となる確率	8.8(%)
地表の震度(3%)	6強
地表の震度(6%)	6強
地表の最大速度(3%)	112.0(cm/s)
地表の最大速度(6%)	94.2(cm/s)
工学的基盤上の最大速度(3%)	78.1(cm/s)
工学的基盤上の最大速度(6%)	65.6(cm/s)
震度5弱以上となる確率レベル	-
震度5強以上となる確率レベル	-
震度6弱以上となる確率レベル	-
震度6強以上となる確率レベル	-

過去の被害地震(外部リンク)

AIR断震倶楽部通信
バックナンバーはこちらから▶

「AIR断震」の詳しい資料請求はこちらまで

「AIR断震」の効果を体感してみませんか。関東に4カ所展示場があります。

大臣認定取得
2019年4月3日国土交通大臣認定を取得しました。

詳しくはコチラ▶

詳しくはコチラ▶

詳しくはコチラ▶

詳しくはコチラ▶

＊こちらからお送りしたメルマガが、お使いのメールソフトのブロックサービスなどの誤判定により、「迷惑メール」とされてしまうことがあります。それを必着メールに変更する方法は、お使いのメールソフトにより異なりますが、Outlookの場合は、当該メールを右クリックし、「迷惑メール」を選択すると、「受信拒否しない」「差出人のドメインを拒否しない」と出てきますので、それを選択しておけば、必ず受信できるようになります。他のソフトをご使用の場合には、使用マニュアルや、インターネットを参照して「必着メールに」変更していただくようお願いいたします。

☆☆私たちは、地震災害から一人でも多くの命を守るのに本気です!!
この思いにご賛同いただける方がいらっしゃいましたら、是非ご紹介ください。
最後までお読みいただき、ありがとうございました。

《送信者》
株式会社 三誠AIR断震システム
〒104-0033 東京都中央区新川1-6-1 2 M&Sビル3階
TEL : 03-3551-0272 FAX : 03-3551-0273
info@airdانشin.co.jp <https://airdانشin.co.jp>

※このメールの内容に関するご意見・ご質問は[こちら](#)